

Sibelmed[®]

**ESPIRÓMETRO dirigido a
Atención Primaria, Medicina Ocupacional,
Unidades Respiratorias**



ESPIRÓMETRO DATOSPIR
touch



USB



Bluetooth



HL7 Spain

Creamos futuro

DATOSPIR TOUCH · espirómetro de sobremesa

DATOSPIR touch es un espirómetro que cumple con las últimas recomendaciones de ATS/ERS y SEPAR, e incorpora nuevas referencias internacionales. Combina conectividad Bluetooth y USB y que, a su vez, permite escoger entre 3 transductores:

DESECHABLE (Lilly), FLEISCH y TURBINA. - - - - -

DESECHABLE: Transductor de presión muy preciso que evita la contaminación cruzada. ¡Sin filtros ni boquillas!

FLEISCH: Transductor de presión muy preciso utilizado en multitud de unidades pulmonares.

TURBINA: Transductor mediante turbina.



MENÚ INICIAL



DATOS PACIENTE



MÚLTIPLES CONFIGURACIONES



REFERENCIAS QUANJER-GLI



Ayudas en pantalla



Pantalla táctil a color



Control de calidad de la espirometría



Impresora interna



Incentivos adulto y pediátrico



Software incluido

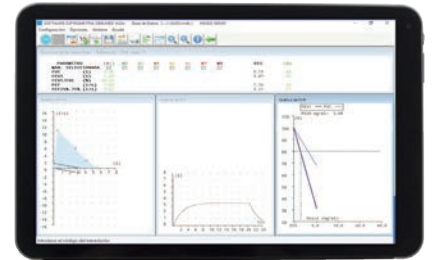
DATOSPIR TOUCH · espirómetro de sobremesa

Software W20s

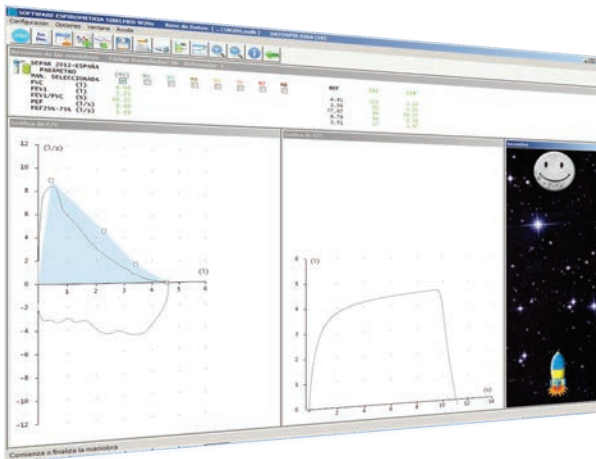
Actualizaciones GRATUITAS

DATOSPIR touch incorpora de serie el software *SIBELMED W20s*, con el que podrás realizar espirometrías de calidad de forma sencilla e intuitiva:

- Pruebas: FVC/ Broncodilatación, VC, MVV y Broncoconstricción (**+40 parámetros**).
- Gráficas simultáneas F/V y V/T.
- Incentivos gráficos.
- Selección de diferentes diagnósticos automáticos.
- Más de 20 referencias internacionales.
- Incluye los valores de referencia Quanjer 2012-GLI con LLN y Z-score.
- Incluye la gráfica Quanjer 2012-GLI en pantalla e informe.
- Control de calidad de la espirometría.
- Informe de tendencias para visualizar la evolución del paciente.
- Exportación de datos en XML o PDF.
- Gestión de diferentes bases de datos.
- Compatible con Windows XP, VISTA, 7, 8.1 y 10.



Apto para tablet con Windows 10



FVC con incentivo pediátrico



Compatible con todos los espirómetros Sibelmed

Interoperabilidad

El módulo opcional **W20sLink** permite la interoperabilidad con los Sistemas de Información Hospitalaria (HIS).
Formatos de exportación: PDF, XML, DICOM, CDA/HL7.



Compatible con **HL7** CDA de espirometría

DATOSPIR TOUCH · espirómetro de sobremesa

Especificaciones técnicas

Dimensiones	195 x 270 x 100 mm.
Peso (sin batería ni accesorios)	1,25 kg.
Pantalla	640 x 480 píxeles y 5,7 pulgadas
Impresora	Térmica y gráfica de 112 mm.
Batería recargable	Ni-Mh 9,6V > 2000 mAh. Autonomía de 1.5h aprox.
Alimentación	100 a 240V, 50 a 60Hz.
Potencia	30W
Rango de medida (BTPS)	
Flujo	0 to ±16 l/s
Volumen	0 to 10 l
Resistencia dinámica	< 1,47 hPa (1.5 cmH2O) / (l/s) a 14 l/s
Exactitud de la medida (BTPS)	(el que sea mayor)
Volumen	3% o 50 ml
Flujo	5% o 200 ml/s
PEF	10% o 170 ml/s
Precisión temporal	0,50%
Resolución de volumen	<10 ml
Frecuencia de muestreo	100Hz

Pruebas y parámetros

Más de 40 parámetros

FVC/Broncodilatación
VC
MVV
Broncoconstricción

- FVC
- FEV0.5
- FEV0.75
- FEV1
- FEV0.5/FVC
- FEV0.75/FVC
- FEV1/FVC
- PEF
- FEF25%-75%
- ...

Transductores



Turbina

Fleisch

Desechable

Modelos	EASY Atención Primaria · Medicina Ocupacional			DIAGNOSTIC Unidades Respiratorias		
	Turbina Cód.07056	Fleisch Cód.07055	Desechable Cód.07054	Turbina Cód.07059	Fleisch Cód.07058	Desechable Cód.07057
Pruebas	FVC, VC, MVV, Broncodilatación			FVC, VC, MVV, Broncodilatación, Broncoconstricción.		
Estación meteorológica	Temperatura			Temperatura, Presión, Humedad.		
Conectividad	USB (PC)			Bluetooth y USB (a PC)		
Base de datos	Hasta 4.000 pruebas			Hasta 12.000 pruebas		
Gráficas	F/V o V/T			F/V y V/T simultáneas		
Opcional	Interoperabilidad HL7 · Pulsioximetría · PIM-PEM · Sniff					

Referencias adultas y pediátricas

GLI/QUANJER · SEPAR 2013 · ERS · KNUDSON · CRAPO · ZAPLETAL · MORRIS · AUSTRIA · GUTIERREZ · CASTRO - PEREIRA 2002 · POLGAR-WENG HANKINSON-NHANES III · PEREZ-PADILLA · A.J. CRUZ GOLSHAN · GARCIA RIO · CANDELA · PLATINO · THAI 2000 · CASTRO PEREIRA 2007

Accesorios estándar

- 1 Boquilla de plástico
- 1 Pinza nasal
- 1 CD con Software W20s
- 1 manual de uso
- 1 Cable USB (conexión a PC)

Modelo Desechable:

- 1 Bolsa transductores desechables (25u.)
- 1 Adaptador calibración

Modelo Fleisch/Turbina:

- 1 Bolsa de boquillas de cartón (25u.)

Accesorios opcionales

- 01149 Adaptador boquilla pediátrica
- 08290 Jeringa de calibración
- 07283 Bolsa de transporte
- 02634 Papel termosensible (5u.)

Consumible

- 03169 Transductor desechable (50u.)
- 01555 Boquillas de cartón (100u.)
- 01569 Boquillas de plástico (10u.)
- 08268 Filtro bacteriano (100u.)
- 01149 Adaptador boquilla pediátrica (1u.)
- 02692 Pinza nasal plástico (5u.)

SIBEL S.A.U., Rosellón 500 bajos, 08026 BARCELONA (Spain)
Ventas Nacionales: Tel. +34 93 436 00 08 e-mail: comercial@sibelmed.com
International Sales: Tel.+34 93 436 00 07 e-mail: export@sibelmed.com
Servicio Técnico: +34 93 433 54 50 e-mail: sat@sibelmed.com Fax: +34 93 436 16 11
www.sibelmed.com



Sibel es miembro de HL7 España



0197 EN ISO 9001:2015 EN ISO 13485:2016+AC:2018



CONSULTORES
Servicio Integral e Ingeniería Ocupacional

P&Z Consultores
Jr. Chancay 627 int. 206 - Lima
Telf. (01) 379-9660 969375767 942138088 910660456
ventas@pyzconsultores.com info@pyzconsultores.com
www.pyzconsultores.com